

**Calendrier
départemental**

**Randonnées
pédestres
dans la
Vienne**

2013

Credit photo : Sebastien LAVAL

Être affilié c'est :

- Faire partie d'un réseau de randonneurs.
- Des randonnées de tous les niveaux dans près de 3000 clubs à travers l'hexagone.
- Une assurance adaptée et performante pour randonner dans les meilleures conditions de sécurité.
- 180 000 km de sentiers créés, balisés et entretenus par les bénévoles.
- Des actions de sauvegarde et de protection des chemins.
- Des stages de formation, de lecture de carte, d'orientation, d'animateurs, de baliseurs, de dirigeants associatifs.
- Une collection de plus de 250 topoguides®.

Cette licence vous permet d'obtenir des avantages et des tarifs préférentiels :

- Au centre d'information de la FFRandonnée.
- A la boutique de la FFRandonnée.
- Dans les villages de Vacances : VAL, Vacanciel, VTF, VVF, Vacances pour tous, Renouveau Vacances,
- Azurêva et Villages Clubs du soleil.
- Des réductions à Go-Sport Poitiers, Inter-Sport Chasseneuil, Poitiers Sud et Châtellerault.

Coordonnées :

Comité départemental de la Randonnée pédestre de la Vienne - Maison du Tourisme - 33, place Charles de Gaulle - BP 287 - 86007 Poitiers cedex - vienne@ffrandonnee.fr - <http://vienne.ffrandonnee.fr>



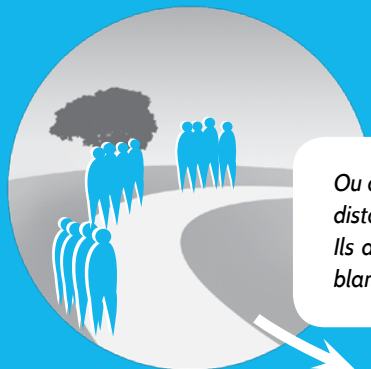
Conseils Pratiques

TOUJOURS EMPRUNTER
si c'est possible le trottoir ou
l'accotement existant.



EN L'ABSENCE D'ACCOTEMENT
Le randonneur isolé doit marcher à gauche
face à la circulation.

Pour un groupe de randonneurs en l'absence
d'accotement, le dit-groupe doit :
MARCHER À GAUCHE EN FILE INDIENNE



Ou à droite, en sous-groupes d'une longueur maximale de **20M**
distants entre eux d'une cinquantaine de mètres.
Ils doivent être signalés dès la tombée de la nuit par des feux
blancs à l'avant et rouges à l'arrière.

EN CAS DE MARCHE NOCTURNE :

La nuit, tous les chats sont gris... et les piétons aussi !

Si vous voyez les phares d'une voiture à plusieurs centaines de mètres, ayez en tête que son conducteur, lui ne vous verra qu'au dernier moment.

A vous donc d'être prudents et de vous équiper de gilets de sécurité fluorescents.

Les Randonnées 2013

Ce Calendrier peut-être sujet à modifications,
il est prudent d'en vérifier l'exactitude (presse, affiche...)
Les distances sont données à titre indicatif.

 Club affilié ou organisme associé

06/01
2013

POITIERS - CYCLOTOURISTES POITEVINS

Parcours de 12 et 16 km. Casse-croûte à mi-parcours.
Inscription à partir de 7h30. Départ 8h30 parc des expositions Poitiers.
Tarif 3 euros(gratuit -18 ans).
Contact : 05 49 52 44 22 - mfjp.tournat@orange.fr - CTP86

06/01
2013

CHAUNAY - OFFICE DE TOURISME DU CANTON DE COUHÉ

Parcours à définir. Collation chaude ou froide offerte par la municipalité.
Départ 14h place du marché. Tarif gratuit.
Contact : 05 49 59 26 71 - otsi.couhe@wanadoo.fr - www.tourisme-couhe.com

13/01
2013

SAINT-BENOÎT - CYCLOS ET BALADINS DE ST BENOIT

Parcours de 12 et 16 km.
Départ 8h30 de la Hune. Tarif 3 euros (gratuit pour les mineurs).
Contact : 05 49 37 96 24

20/01
2013

POITIERS - CYCLOTOURISTE DU QUARTIER DE BEAULIEU

3 circuits 11,14 et 16 km. Circuits en dehors de la ville.
Départ à partir de 7h30 centre d'animation de Beaulieu à Poitiers.
Tarif 3 euros pour tous (gratuit -18 ans).
Contact : 05 49 42 68 84 - jeanmarcbrunet@yahoo.fr

20/01
2013

MONTMORILLON - CRVG

Brevet Audax. Parcours de 25 km. Carte de route, homologation, ravitaillement, assistance.
Départ 7h30 précises Complexe sportif Jean Guillot. Tarif 5 euros
Contact : 05 49 91 28 87 - carionjo@wanadoo.fr

27/01
2013

LUSSAC-LES-CHÂTEAUX - CYCLO - RANDONNEURS LUSSACOIS

Parcours de 8,12,ou 16 km. Repas 12 Euros sur réservation avant le 21 janvier 2013.
Départ 8h salle des fêtes Michel Maupin. Tarif licenciés 3euros, non licenciés 5 euros.
Contact : 05 49 48 81 22 - joel-nadine.perrin@wanadoo.fr

03/02
2013

POITIERS - FOYER DU PORTEAU

Parcours de 11 et 16 km. Ravitaillement en cours de route.
Départ à partir de 8h salle Gérard Gaschet. Tarif 3.50 euros, licenciés 2.50 euros (gratuit-18 ans).
Contact : francis.lancereau@wanadoo.fr - http://foyerduporteau.net

03/02
2013

MONTMORILLON - CRVG

Brevet Audax. Parcours 50 km. Carte de route, homologation, ravitaillement, assistance, repas de midi. Départ 7h30 complexe sportif Jean Guillot. Tarif 20 euros.
Contact : 05 49 91 28 87 - carionjo@wanadoo.fr

10/02
2013

THURAGEAU - COMITÉ DES FÊTES

Parcours de 12 km.
Départ 8h30 place de la Mairie. Tarif 1.50 euros.

10/02
2013

VOUNEUIL-SOUS-BIARD - CYCLOS MARCHEURS

Parcours de 11 et 17 km. Ravitaillement sur le parcours. Départ Maison des Arches Pouzioux la Jarrie à partir de 8h. Tarif 3 euros (gratuit -15 ans).
Contact : 05 49 53 39 42 - t.leperrun@orange.fr
http://www.cyclos-marcheurs.vouneuilsousbiard.net

MONTMORILLON - CRVG

Brevet Audax. Parcours de 20, 25, 50, 75, 100 km. Carte de route, homologation, ravitaillement assistance, diner, petit-déjeuner. Départ le 16 à 14h. Tarif 35 euros.

Contact : 05 49 91 28 87 - carionjo@wanadoo.fr

16/02
17/02
2013

SAINT-JULIEN-L'ARS - AMICAL CYCLO DE LA VIENNE

Parcours de 8, 12 et 15 km. Ravitaillement sur le parcours. Pot à l'arrivée.

Départ à partir de 8h salle polyvalente St Julien l'Ars. Tarif 2,50 euros (gratuit -18 ans).

Contact : 05 49 56 77 35 - rene.david5@wanadoo.fr

17/02
2013

MONTAMISÉ - CYCLOTOURISME

Parcours de 11 et 16 km.

Départ entre 7h45 et 10h Maison de la Forêt. Tarif 3 ou 2.50 euros licenciés FFRP, FFCT.

Contact : 05 49 47 0 444 - ga.rougeon@orange.fr - www.montamise-cyclo.fr

24/02/2013

24/02
2013

VOUENEUIL-SOUS-BIARD - CDRP 86 ET GRAND POITIERS

Parcours de 12 km.

Départ 9h parking du lavoir Vouneuil sous Biard. Tarif gratuit.

Contact : vienne@ffrandonnee.fr - www.vienne@ffrandonnee.fr

02/03
2013

SAVIGNÉ - COMITÉ DES FÊTES

Parcours de 12 km. Casse-croûte et boissons à mi-parcours.

Départ 8h30 Mairie de Savigné. Tarif 3 euros (gratuit - 12 ans).

Contact : allain.daniel@sfr.fr

03/03
2013

FONTAINE-LE-COMTE - AU DÉTOUR DU CHEMIN

Parcours d'environ 12 km. Rando nocturne avec repas servi au cours de la rando.

Départ entre 19 et 20h30 du complexe des Châtaigniers. Tarif 12 euros.

Contact : 05 49 43 71 00 - marite.geniteau@orange.fr

09/03
2013

MIGNÉ-AUXANCES - AVENIR CYCLOS DU VAL D'AUXANCE

Parcours de 11 à 22 km.

Départ de 7h30 à 9h gymnase de Migné Auxances. Tarif 3 euros (gratuit -18 ans).

Contact : 05 49 51 43 88 - acvalhommeau.pascal@orange.fr

10/03
2013

CHAPELLE-VIVIERS (LA) - LES BALADINS

Parcours de 10 et 15 km.

Départ 8h30 salle des fêtes la Chapelle-Viviers. Tarif 3 euros et 2.50 euros pour licenciés.

Contact : 05 49 56 93 40 - jean-jacques.audoux@wanadoo.fr

10/03
2013

CHÂTILLON - OFFICE DE TOURISME DU CANTON DE COUHÉ

Parcours à définir. Collation chaude ou froide offerte par la municipalité.

Départ 14h place de la mairie. Tarif gratuit.

Contact : 05 49 59 26 71 - otsi.couhe@wanadoo.fr - www.tourisme-couhe.com

10/03
2013

BLASLAY - LES TRAINES GODASSES

Parcours de 8 km suivi d'un repas sur inscription. Départ 19h.

Contact : 05 49 51 29 34

16/03
2013

VALDIVIENNE - COMITÉ DES FÊTES DE SALLES EN TOULON

Parcours de 12 et 17 km.

Départ entre 8 h et 9h salle polyvalente Salles en Toulon. Tarif 3 euros.

17/03
2013

CHAUVIGNY - LES CHOUCAS RANDONNEURS ET LIGUE CONTRE LE CANCER

Parcours de 8km.

Accueil 8h30 départ 9h Mairie. Tarif minimum 2 euros

Contact : 05 49 47 10 15 - cd86@ligue-cancer.net - www.liguecontrelecancer//cd86

24/03
2013

CHÂTELLERAULT - RANDONNEURS CHÂTELLERAUDAIS ET LIGUE CONTRE LE CANCER

Parcours de 8 km. Accueil 8h30 départ 9h parking du Claé. Tarif 2 euros minimum.

Contact : 05 49 47 1 0 85 - cd86@ligue-cancer.net - www.liguecontrelecancer.net//cd86

24/03
2013

24/03
2013

LÉSIGNY - ASSOCIATION GV ET RANDONNÉE ET LIGUE CONTRE LE CANCER 

Parcours de 8 km.
Accueil 8h30 départ 9h Salle du pré du four. Tarif minimum 2 euros.
Contact : cd86@ligue-cancer.net - www.liguecontrelecancer.net//cd86

24/03
2013

LOUDUN - MARCHE ET RÊVE ET LIGUE CONTRE LE CANCER 

Parcours de 8 km.
Accueil 8h30 départ 9h de la mairie. Tarif 2 euros minimum.
Contact : cd86@ligue-cancer.net - www.liguecontrelecancer.net//cd86

24/03
2013

SAINT-BENOÎT - CDRP 86 ET LIGUE CONTRE LE CANCER 

Parcours de 8 km.
Accueil 8h30 départ 9h Parking St Nicolas. Tarif minimum 2 euros.
Contact : 05 49 47 10 15 - cd86@ligue-cancer.net

24/03
2013

MONTMORILLON - CRVG ET LIGUE CONTRE LE CANCER 

Parcours de 8 km en association avec la ligue contre le cancer.
Départ 9h complexe sportif Jean Guillot. Tarif minimum 2 euros.
Contact : CD86@ligue-cancer.net www.liguecontrele cancer.net//cd86

24/03
2013

VOULLÉ - MILPAT ET LIGUE CONTRE LE CANCER 

Parcours de 8 km.
Accueil 8h30 départ 9h Grande Place. Tarif minimum 2 euros.
Contact : cd86@ligue-cancer.net - www.liguecontrelecancer.net//cd86

24/03
2013

BONNES - VTT VIENNE ET MOULIÈRE

Parcours marche 11 et 18 km + parcours VTT. Départ entre 7h30 et 9h30 place de la mairie de Bonnes. Tarif 4,50 euros et 2,50 euros pour les licenciés.
Contact : 06 12 88 39 09 - joly-michel2@wanadoo.fr - VTTVienne Moulrière

31/03
2013

ANCHÉ - OFFICE DE TOURISME DU CANTON DE COUHÉ

Parcours d'environ 13 km. Collation offerte.
Départ 14h au Pré du pont à Anché. Tarif gratuit.
Contact : 05 49 42 42 77

06/04
2013

SOMMIÈRES-DU-CLAIN - CDRP86 ET SITA

Parcours 8 et 12 km. Départ 9h Centre de stockage SITA la Chaume du mont.
12h visite du centre, 13h casse-croûte offert par Sita. Tarif gratuit.
Contact : 05 49 87 43 51 - opb.sommieres@sita.fr

06/04
2013

SAINT-JEAN-DE-SAUVES - COMITÉ DES FÊTES 

Parcours de 10 km.
Départ 17h salle des fêtes de St Jean de Sauves. Tarif 2 euros ou 12 euros avec repas.
Contact : 05 49 50 83 66 ou 05 49 50 82 41

07/04
2013

CHAUVIGNY - LES CHOUCAS RANDONNEURS 

3 parcours 9,14 et 18 km. Casse-croûte et boissons. Vin d'honneur et récompenses à l'arrivée.
Inscriptions à partir de 8h. Départ 8h30 collège Gérard Philippe (près de la salle de spectacle).
Tarif 3 euros (gratuit -14 ans).
Contact : 05 49 56 83 02 - jean-paul.destouches@orange.fr

07/04
2013

INGRANDES-SUR-VIENNE - LES PAS SANS PEINE 

Parcours de 8 et 12 km. Casse-croûte et boissons à mi-parcours, apéritif et rafraîchissements à l'arrivée.
Inscriptions 8h30 départ 9h maisons des associations. Tarif 3 euros.
Contact : 05 49 02 61 6 7 ou 05 49 02 76 84 - gerard.bouffard@aliceadsl.fr

12/04
13/04
14/04
2013

JOUHET - CDRP86 RANDO POUR TOUS 

Parcours de 17 à 22 km par jour.
Départ chaque jour à 8h30 (infos sur le site). Tarif 5 euros et 4 euros pour licenciés.
Possibilité d'hébergement et dîner en supplément.
Contact : 05 49 37 48 48 - vienneffrandonnee.fr - <http://vienneffrandonnee.fr>

CUHON - COMITÉ DES FÊTES

Randonnée 10 km.+ parcours VTT ; Départ 8H30salle des fêtes de Cuhon.

Tarif 3 euros.

Contact : 06 85 72 33 70 - contact@comitedesfetes-cuhon.com

<http://www.comitedesfetes-cuhon.com>

14/04
2013

MARIGNY-CHEMEREAU - COMMUNAUTÉ DE COMMUNE VONNE ET CLAIN

Parcours de 12 km.

Départ 8h30 bourg de Marigny-Chemereau. Tarif gratuit.

Contact : 05 49 43 84 23 - adminisration-cc-vonne-et-clain@cg86.fr - www.cc-vonne-et-clain.fr

14/04
2013

VAUX-EN-COUHÉ - COMITÉ DES FÊTES

Parcours de 12 à 13 km. Départ entre 19h30 et 20h30.

Départ Bourg de Vaux en Couhé. Tarif non défini.

Contact : 06 36 91 55 77

20/04
2013

THURAGEAU - COMITÉ DES FÊTES

Parcours de 12 km.

Départ 8h30 place de la mairie. Tarif 1,50 euros.

21/04
2013

SAULGÉ - COMITÉ DES FÊTES

Parcours de 10 et 16 km.

Départ 8h30 Mairie de Saulgé Tarif 2,50 euros (gratuit -14 ans).

Contact : jean.grillard@wanadoo.fr

21/04
2013

ROCHE-POSAY (LA) - OFFICE DE TOURISME

Randonnée nocturne de 7 à 9 km suivie d'un casse-croûte campagnard.

Départ devant l'office du tourisme .Réservation préalable. Tarif 4 euros/adulte ,2 euros/enfant

Contact : 05 49 19 13 00 - office@larocheposay.com - www.larocheposay.com

27/04
2013

LEIGNÉ-SUR-USSEAU - OFFICE DE TOURISME LES PORTES DU POITOU

Boucles de 5,8, et 15 km. Point ravitaillement , pique-nique sur place le midi. Visite du musée de la Vieillardière et activités l'après-midi .

Départ La Vieillardière

Contact : 05 49 86 40 37 - ot-portesdupoitou@orange.fr - www.ot-portesdupotou.fr

28/04
2013

VOULON - OFFICE DE TOURISME DU CANTON DE COUHÉ

Départ 14h place de l'église. Tarif gratuit. Collation chaude ou froide offerte par la municipalité.

Contact : 05 49 59 26 71 - otsi.couhe@wanadoo.fr - www.tourisme-couhe.com

28/04
2013

GOUEX - COMITÉ DES FÊTES

Parcours de 8 et 13 km.

Départ 8h30 mairie de Gouex. Tarif 3 euros (gratuit -12 ans).

Contact : 05 49 48 23 50

01/05
2013

NALLIERS - LA MARCHÉ DE L'AMITIÉ

Départ du bourg de Nalliers à 14h30.Arrivée sur la commune de St Pierre de Maillé.

Parcours 10 km. Tarif gratuit.

Contact : 05 49 48 03 95 - nalliers@cg86.fr

01/05
2013

SAINT-JULIEN-L'ARS - GV

Parcours de 10 ou 15 km.

Départ 8h30 St Julien l'Ars. Tarif 2,50 euros.

Contact : 05 49 56 56 02 - jean-pierre.lebraud741@orange.fr

01/05
2013

VERRIÈRES - DONNEURS DE SANG LHOMMAIZÉ VERRIÈRES

Parcours de 15 km. Possibilité de parcours sur la journée avec pique-nique ou retour à midi.

Départ 9h salle Alain Lochon .Tarif non fixé, goûter compris.

Contact : 05 49 42 76 91 - andre.blet@orange.fr

01/05
2013

01/05
2013

SAINT-GAUDENT - FOYER RURAL

Parcours de 8 et 12 km.

Départ 9h parking du foyer rural de St Gaudent. Tarif 2 euros.

Contact : 05 49 87 22 93

05/05
2013

ANTRAN - GYM LOISIR ANTRAN

Parcours d'environ 10 km. Café de bienvenue, ravitaillement en cours de randonnée et goûter à l'arrivée. Inscription 13h30 départ groupé à 14h préau école primaire. Tarif adulte 2.50 euros, gratuit pour les enfants.

Contact : 05 49 86 37 68 - gymantran@hotmail.fr

05/05
2013

LUSSAC-LES-CHÂTEAUX - MJC 21

Parcours de 7, 12 et 17 km. Petit-déjeuner, casse-croûte, rafraîchissements et apéritif à l'arrivée (7km : uniquement casse-croûte et apéritif).

Départ 8h30, inscription dès 8h, à la Maison de la Nature (à l'étang). Participation : 3 euros, 2 euros pour enfants, groupes, licenciés et adhérents MJC.

Contact : 05 49 48 39 27 - accueil@mjclussac.org - www.mjclussac.org

08/05
2013

PLAISANCE - COMITÉ D'ANIMATION

Parcours de 9 et 14 km.

Départ 8h30. Lieu à préciser. Tarif 3 euros.

Contact : 05 49 91 90 02 - plaisance@cg86.fr

10/05
2013

CHIRÉ-EN-MONTREUIL - LES 30 ANS DU MIL'PAT

Parcours en ligne sur le GRP des 3 vallées 25 km, visite du château de Chiré en Montreuil.

Départ à 8h15 du stade de Chiré en Montreuil. Participation : 3 euros.

Contact : 05 49 57 83 03 - jean-charles4@libertysurf.fr

12/05
2013

CHERVES - ANIMATION

Parcours de 12 km.

Départ 17h salle des fêtes de Cherves. Payant.

Contact : 05 49 51 53 82 - martinfamily4@wanadoo.fr

12/05
2013

CHÂTEAU-GARNIER - OFFICE DE TOURISME DE GENCAY

Départ 8h30 salle Semailles au vent. Parcours de 12 km. Tarif gratuit.

Contact : 05 49 87 80 11 - mairie.chateaugarnier@wanadoo.fr - www.chateau.garnier.fr

12/05
2013

ROMAGNE - OFFICE DE TOURISME DU CANTON DE COUHÉ

Parcours à définir. Collation chaude ou froide offerte par la municipalité.

Départ place de la mairie. Tarif gratuit.

Contact : 05 49 59 26 71 - otsi.couhe@wanadoo.fr - www.tourisme-couhe.com

16/05
2013

CHASSENEUIL-DU-POITOU - CDRP86 ET GRAND POITIERS

Parcours de 12 km.

Départ 9h place du centre à Chasseneuil. Tarif gratuit.

Contact : 05 49 37 48 48 - vienne@ffrandonnee.fr

18/05
2013

CHAMPAGNÉ-LE-SEC - COMITÉ DES FÊTES

Parcours de 12 ou 15 km avec étapes repas.

Départ de 19h30 à 20h30 salle des fêtes. Tarif adulte 10 euros, enfant -12 ans 5 euros.

Inscriptions jusqu'au 12 mai 2013.

Contact : 05 49 87 16 54

19/05
2013

CENON-SUR-VIENNE - FOYER FEPS

Parcours 11 km.

Départ 8h30 salle des fêtes 3 euros.

Contact : 06 87 77 35 85

19/05
2013

MONTHOIRON - LOISIRS

Parcours entre 10 et 13 km. Repas champêtre sur place, réconfort à l'arrivée.

Départ 9h sur la place de la foire. Tarif gratuit.

Contact : 05 49 20 37 72 - lebeau.bm@wanadoo.fr

ROCHE-POSAY (LA) - OFFICE DU TOURISME

Balade nocturne de 7 à 9 km suivie d'un casse-croûte campagnard.

Départ devant l'office du tourisme. Réservation préalable.

Tarif 4 euros /adulte, 2 euros /enfant.

Contact : 05 49 19 13 00 - office@larocheposay.com - www.larocheposay.com

24/05
2013

LEIGNÉ-LES-BOIS - GAV

Parcours de 10 km sur les sentiers de la commune. Possibilité de restauration.

Inscription 8h30 départ 9h place de la mairie. Tarif 3 euros, licencié 2 euros.

Contact : 05 49 23 48 34 - gav.leigne-les-bois@laposte.net

26/05
2013

BONNES - APE

Parcours de 4 et 8 km.

Départ 9h30 Esplanade de Bonnes. Tarif 3 euros.

Contact : ape.bonnes@la poste.net

26/05
2013

SANXAY - ART NATURE ET TOURISME

Parcours de 7,10 ou 12 km + circuit VTT et équestre.

Départ 9h place de la mairie. Tarif 2 euros.

Contact : 05 49 53 54 94 - combesjeanclaude@orange.fr

01/06
2013

CIVAUX - AINÉS RURAUX

Parcours de 10 ou 15 km.

Départ 8h30 place de la mairie. Tarif 3 euros.

Contact : 09 83 02 11 90

02/06
2013

SAINT-LÉOMER - COMITÉ DES FÊTES

Parcours de 15 km et 10 km. Pot et remises de récompenses à l'arrivée suivi d'un buffet campagnard. Départ 8h30 devant la Mairie. Tarif 2 euros.

Contact : 05 49 91 51 40 - claudette.ligaud@orange.fr

02/06
2013

VAUX-EN-COUHÉ - OFFICE DE TOURISME DU CANTON DE COUHÉ

Parcours à définir. Collation chaude ou froide offerte par la municipalité.

Départ 14h place de la mairie. Tarif gratuit.

Contact : otsi.couhe@wanadoo.fr - www.tourisme-couhe.com

02/06
2013

BOURG ARCHAMBAULT (À CONFIRMER) SMPM

Parcours de 12/14 km le matin et 10/12 km l'après-midi Rafrachissement offert. Inauguration sentier La Bujade aux Fées.

Accueil 8h30 départ 9h de la salle des fêtes. Tarif gratuit.

Contact : 05 49 91 07 53 - smpm@pays-montmorillonais.com - www.pays-montmorillonais.com

09/06
2013

MAUPRÉVOIR - OFFICE DE TOURISME D'AVILLES LIMOUZINE

Parcours de 8 km. Semi-nocturne avec dîner à l'arrivée.

Départ 19 h place de la mairie. Gratuit.

Contact : 05 49 48 63 05 - office de tourisme.availles@orange.fr
www.office-de-tourisme-availles.limouzine.fr

14/06
2013

POITIERS - CDRP86 ET GRAND POITIERS

Parcours semi-nocturne de 8 et 12 km. Ravitaillement sur le parcours.

Départ 20h30 Parc de Blossac. Gratuit.

Contact : vienne@ffrandonnee.fr

15/06
2013

CHAMPAGNÉ-SAINT-HILAIRE - COMITÉ DES FÊTES

Parcours de 8 ou 12 km. Départ de 18h à 19h.au Bourg. Tarif gratuit.

Possibilité de repas sur réservation avant le 12/06/2013. Tarif 10 euros.

Contact : 05 49 37 31 10 ou 06 85 71 03 82 - michel.mingot@wanadoo.fr

15/06
2013

LENCLÔÎTRE - AMICALE DES DONNEURS DE SANG

Parcours de 12 km, + Circuit vélo. Verre de l'amitié offert par la municipalité.

Possibilité de repas sur inscription. Départ 9h place de Doussay.

Contact : 05 49 90 57 27 ou 06 62 35 83 36

16/06
2013

20/06
2013

ROCHE-POSAY (LA) - OFFICE DE TOURISME

Balade nocturne de 7 à 9 km suivie d'un casse-croûte campagnard.

Départ devant l'office du tourisme. Réservation préalable. Tarif 4 euros /adulte, 2 euros /enfant.

Contact : 05 49 19 13 00 - office@larocheposay.com - www.larocheposay.com

23/06
2013

SENILLÉ - ASSOCIATION AGYL

parcours de 12 km. Randonnée sur la matinée suivie d'un pique-nique tiré du panier.

Gâteaux, rafraîchissements offerts pendant la marche.

Inscription 8h30 départ 9h Place de l'église. Tarif 2,50 euros.

Contact : 05 49 93 65 25

23/06
2013

CHABOURNAY - COMMUNE

Parcours de 10 km.

Départ 9h30 salle des fêtes. Tarif gratuit.

Contact : 05 49 51 24 12 - chabournay@cg86.fr

23/06
2013

CEAUX-EN-COUHÉ - OFFICE DE TOURISME DU CANTON DE COUHÉ

Parcours à définir. Collation chaude ou froide offerte par la municipalité.

Départ 14h salle des fêtes.

Contact : 05 49 59 26 71 - otsi.couhe@wanadoo.fr - www.tourisme-couhe.com

06/07
2013

LEIGNES-SUR-FONTAINE - FÊTE DES ÉTANGS

parcours de 10 et 15 km avec plan, + animations, brocante, vides greniers, restauration sur place.

Inscription 8h Départ parking des Etangs. Tarif 3 euros.

Contact : 05 49 56 90 10 - bernard.mady0090@orange.fr

du 16/06
au 13/07
2013

MONTMORILLON - CRVG (dans le cadre de la semaine régionale de cyclotourisme)

Parcours de 10 à 12 km tous les jours.

Départ 8h30 centre d'animation régionale. Tarif 4 euros.

Contact : 05 49 91 28 8 7 - carionjo@wanadoo.fr

07/07
2013

CHAMPAGNÉ-SAINT-HILAIRE - COMMUNE

Rando 10 e 13 km + circuit VTT.

Départ 9h base de loisirs des Trois Fontaines. Tarif gratuit.

Contact : 05 49 37 30 91 - champagne-saint-hilaire@wanadoo.fr - www.champagne-saint-hilaire.fr

07/07
2013

CHAPELLE-BÂTON (LA) - COMITÉ DES FÊTES

Parcours de 8 et 12 km.

Rendez-vous 8h00 départ 8h30 stade de la Chapelle Bâton. Tarif 3 euros.

Contact : 05 49 87 23 92 - bernardchatelier@orange.fr

17/07
2013

THURÉ - COMMUNE

Parcours de 8 km.

Départ 16h30 Les Blots à Thuré. Tarif gratuit.

Contact : 05 49 20 33 80 - paulettepoupin@yahoo.fr

20/07
2013

ROCHE-POSAY (LA) - OFFICE DE TOURISME

Balade nocturne de 7 à 9 km suivie d'un casse-croûte campagnard.

Départ devant l'office du tourisme. Inscription préalable. Tarif 4 euros /adulte, 2 euros /enfant.

Contact : 05 49 19 13 00 - office@larocheposay.com - www.larocheposay.com

20/07
2013

ISLE-JOURDAIN (L') - CYCLO MARCHEURS ISLOIS

Parcours nocturne de 10 km.

Départ 20h30 Local Cyclo-marcheurs place de la gare de l'Isle Jourdain. Tarif gratuit.

Contact : 06 84 20 54 20 - jean-pierre.melon@wandoo.fr

21/07
2013

ANTIGNY - COMITÉ DES FÊTES

Parcours de 8 et 12 km

Départ 9h Mairie d'Antigny. Tarif 2 euros.

Contact : 05 49 48 09 22

UNE ANOMALIE, UN PROBLEME SUR UN SENTIER ?

REPLISSEZ CETTE FICHE ET ENVOYEZ LA À :



Comité départemental de la Randonnée pédestre de la Vienne
Maison du Tourisme
33, place Charles de Gaulle
BP 287
86007 Poitiers cedex



ecoveille-vienne@ffrandonnee.fr



<http://vienne.ffrandonnee.fr>

Date de l'observation :

1. Itinéraire

- GR® GRP® PR®

Numéro ou dénomination :

- Autre itinéraire

Couleur : Dénomination :

2. Référence

- Topoguide® :
- Fiche de randonnée :
- Carte IGN n° :

3. Localisation

Commune de départ :

Lieu-dit :

Reporter les indications et repères sur fond de carte IGN ou indiquer les coordonnées GPS si possible

4. Anomalies rencontrées

4.1 Départ :

- Mal défini Mal repéré Panneau/totem mal placé

4.2 Entretien / Aménagement :

- Chemin privé Chemin embroussaillé Chemin raviné
- Chemin inondé Chemin avec ornières Chemin barré
- Chemin d'arbres Glissement de terrain

4.3 Balisage :

- Manquant Trop espacé Mal placé
- Détérioré Peu visible ou caché Effacé / tagué
- Non conforme
à la charte
du balisage

4.4 Signalétique :

- | | | |
|---------------------------------------|--|--|
| <input type="checkbox"/> Panneaux | <input type="checkbox"/> Poteaux | <input type="checkbox"/> Flèches directionnelles |
| <input type="checkbox"/> Manquant(e)s | <input type="checkbox"/> Détérioré(e)s | <input type="checkbox"/> Effacé(e)s / tagué(e)s |

4.5 Sécurité :

- Mobiliers détériorés (passerelle, échelier...)
- Passage ou Traversée
- Difficile Dangereux Non sécurisé(e) Non signalé

près de ou d'une :

- Route Voie ferrée Milieu escarpé Rivière

4.6 Edition :

- Erreur de descriptif Différence terrain / carte

5. Environnement

- | | |
|--|--|
| <input type="checkbox"/> Détérioration par véhicules motorisés | <input type="checkbox"/> Déversements d'eaux usées |
| <input type="checkbox"/> Dépôt sauvage | <input type="checkbox"/> Déchets dissiminés |

5.1 Composition :

- | | | |
|---|--|--------------------------------|
| <input type="checkbox"/> Plastiques (sacs, bidons, bâches...) | <input type="checkbox"/> Ferrailles (fûts, tôles, carcasse...) | |
| <input type="checkbox"/> Monstres (réfrigérateur, gazinière...) | <input type="checkbox"/> Déchets de chantiers (gravats, ciment, carrelage, bidons ou pots de peintures...) | |
| <input type="checkbox"/> Verre | <input type="checkbox"/> Déchets végétaux | <input type="checkbox"/> Pneus |
| <input type="checkbox"/> Batteries | <input type="checkbox"/> Autres : | |

5.2 Localisation :

- | | | |
|---|--|---|
| <input type="checkbox"/> Sur le chemin | <input type="checkbox"/> Dans un fossé | <input type="checkbox"/> Terrain en pente |
| <input type="checkbox"/> Dans un trou / creux | <input type="checkbox"/> Terrain privé clôturé | <input type="checkbox"/> Terrain communal |

6. Vos Impressions et suggestions

7. Vos Coordonnées

(Pour vous informer des suites données à vos observations)

Nom : Prénom :

Adresse :

Code postal : Ville :

Mail :

Êtes vous licencié ? FFRandonnée Autre

Aucune

Le réseau **Eco-Veille®** est une démarche de qualité de la Fédération Française de la Randonnée Pédestre.

Il a pour mission de résoudre les anomalies rencontrées sur les itinéraires balisés de randonnée.

Vous venez de constater une anomalie sur votre chemin, une difficulté, une détérioration, un manque d'entretien, en remplissant cette fiche, vous participez, à nos côtés, à la maintenance régulière des sentiers de randonnée.

Avec tous les acteurs de notre département impliqués dans la préservation de notre capital «chemins», nous allons faire tout notre possible pour y remédier.

Vos observations sont essentielles, elles nous permettent de garantir la pérennité des sentiers de randonnée.



CHÂTEAU-GARNIER - OFFICE DE TOURISME DE GENCA Y

Parcours 10 ou 14 km.

Rendez-vous 8h30 départ 9h au pied du Château. Route de Château-Garnier. Tarif gratuit.

Contact : 05 49 87 70 14

04/08
2013

PLEUMARTIN - ASSOCIATION TOURISME EN VAL DE GARTEMPE

Parcours et tarifs définis en Avril 2013. Ces 3 jours de randonnées dénommées «Multirandonnées» accueilleront également cavaliers et vététistes.

Départ 9h chaque matin de Pleumartin site de St Sennery. Tarif défini en avril 2013.

Contact : 05 49 19 77 08 - nathalie.gerard@vals-gartempe-creuse.com

09/08
10/08
11/08
2013

ASNIÈRES-SUR-BLOUR - COMITÉ DES FÊTES

Parcours de 12 km, + repas campagnard à 12h30 sur réservation 14 euros.

Départ 9h place de la mairie. Tarif gratuit.

Contact : 06 08 77 08 62

15/08
2013

ROCHE-POSAY (LA) - OFFICE DE TOURISME

Balade nocturne de 7 à 9 km suivie d'un casse-croûte campagnard.

Départ devant l'office de tourisme. Inscription préalable. Tarif 4 euros /adulte, 2 euros /enfant.

Contact : 05 49 19 13 00 office@larocheposay.com - www.larocheposay.com

24/08
2013

FERRIÈRE-AIROUX (LA) - COMMUNE

Parcours de 6,5 ou 12 km. +circuit VTT. Petit déjeuner, pause café à mi-parcours, apéritif à l'arrivée offert. Départ 8h30 salle des fêtes. Tarif gratuit.

Contact : 05 49 59 33 32 - mairie@ferriereairoux@wanadoo.fr

25/08
2013

MIREBEAU - UCM

Parcours 6,5 km, 12,7 km et 19,2 km.

Inscription de 7h30 à 10h. Départ libre place du Mail près. Tarif 2.50 euros.

Contact : 06 70 01 21 08 - ucm86@live.fr

01/09
2013

AVAILLES-LIMOUZINE - CYCLISME

Parcours de 10 ou 15 km.

Départ entre 7h30 et 9h salle polyvalente Availles-Limouzine. Tarif 5 euros.

Contact : 05 49 48 85 46 - joel.faugeraux@wanadoo.fr

01/09
2013

BENASSAY - APE

Parcours de 4 à 10 km. Randonnée ponctuée d'animations en lien avec les journées du patrimoine.

Départ de 8h30 à 9h30 de Benassay. Tarif 3 euros.

Contact : 05 49 57 87 04 - ape.benassay@gmail.com

15/09
2013

VALDIVIENNE - AGV

Parcours de 7 et 17 km.

Départ entre 8 h et 9h place des tilleuls Saint Martin la Rivière. Tarif 3 euros, licencié 2.50 euros.

Contact : 06 81 71 27 62

15/09
2013

ROCHE-POSAY (LA) - OFFICE DE TOURISME

Balade nocturne de 7 à 9 km suivie d'un casse-croûte campagnard.

Départ devant l'office de tourisme. Inscription préalable. Tarif 4 euros /adulte, 2 euros/enfant.

Contact : 05 49 19 13 00 - office@larocheposay.com - www.larocheposay.com

18/09
2013

POITIERS - MONTMIDI MULTIACTIVITÉS ET FOYER DU PORTEAU

Parcours de 8 et 12 km.

Départ 9h école primaire Montmidi. Tarif gratuit. Dons au profit de « vaincre la mucoviscidose »

Contact : 05 49 58 59 12 - montmidiactivites@orange.fr

22/09
2013

28/09
2013

LATHUS-SAINT-RÉMY - RANDO LATHUS ST RÔ

Parcours de 11 et 16 km avec haltes dînatoires. A partir de 18h30 Place de l'église de Lathus.
Tarif 10 euros (500 participants maximum).
Contact : 05 49 91 80 97 - christian.souille@educagri.fr

28/09
2013

CURZAY-SUR-VONNE

Parcours de 7, 5 et 11 km. Randonnée au profit de la mucoviscidose. Marche suivie d'un dîner.
Départ 17 h place de l'église Curzay sur Vonne. Tarif gratuit.
Contact : 05 49 53 54 45 - vroux78@hotmail.fr

29/09
2013

SAINT-LÉGER-DE-MONTBRILLAIS

Parcours de 9 km. Accueil avec café et broyé du Poitou.
Départ 9h Villeneuve. Tarif gratuit.
Contact : 05 49 22 94 58 - huponmc@yahoo.fr

29/09
2013

USSON-DU-POITOU - CDRP86

Rando Challenge® Parcours de 8 à 10 km.
Départ de 8h30 à 10h . Lieu (à préciser). Tarif 3 euros au profit de vaincre la mucoviscidose.
Contact : 05 49 37 48 48 - vienne@frandonnee.fr - http://viennefrandonnee.fr

Octobre
2013

LAVOUX - CYCLOS RANDONNÉE PÉDESTRE LAVOUSIEN

Parcours de 5, 10 ou 15 km.
Départ de 8h à 9h30 à Lavoux.
Contact : 06 85 53 33 74 - claudy.geay@orange.fr

06/10
2013

LÉSIGNY - CLUB GYM-RANDO

Parcours de 12 km matin, après-midi 8 km.
Inscriptions 8h30. Départ 9h Salle du Pré du Four. Tarif 3.50 euros, licenciés 3 euros.
Repas du midi sur inscription ou repas tiré du sac.
Contact : 05 49 86 28 67 - moniquetremblais@orange.fr

06/10
2013

LATHUS-SAINT-RÉMY - CPA LATHUS

Parcours de 8 à 12 km matin et après midi. Possibilité de repas sur place sur réservation.
Départ à partir de 8h30 CPA de Lathus. 3 euros la demi-journée, 4 euros la journée.
Contact : 05 49 91 83 30 - infos@cpa-lathus.asso.fr - www.cpa.lathus.asso.fr

09/10
2013

NOUAILLÉ-MAUPERTUIS - CDRP86 ET GRAND POITIERS

Parcours de 12 km.
Départ 9h Parking de l'abbaye. Tarif gratuit.
Contact : 05 49 37 48 48 - vienne@frandonnee.fr

13/10
2013

POITIERS - LES SANS POMPE ET BANQUE ALIMENTAIRE

Parcours de 10 et 15 km. Départ 8h30, 185 avenue du 8 mai 1945. Gratuit. Dons café, huile, etc...
au profit de la banque alimentaire.
Contact : 05 49 52 95 43 - jean-pierre.faucheux2@wanadoo.fr

13/10
2013

THURAGEAU - COMITÉ DES FÊTES

Parcours de 12 km.
Départ 8h30 place de la mairie. Tarif 1,50 euros.

18/10
2013

ROCHE-POSAY (LA) - OFFICE DE TOURSIME

Balade de 7 à 9 km suivie d'un casse-croûte campagnard.
Départ devant l'office de tourisme. Inscription préalable. Tarif 4 euros /adulte, 2 euros /enfant.
Contact : 05 49 19 13 00 - office@larocheposay.com - www.larocheposay.com

20/10
2013

PRESSAC - COMITÉ DES FÊTES

Parcours de 7,10 ou 15 km
Départ 7h30 école/mairie. Tarif 3 euros.
Contact : 06 07 65 01 51 - pressac@cg86.fr

SAULGÉ - COMITÉ DES FÊTES

Parcours 10 et 16 km.

Départ 8h30 mairie de Saulgé. Tarif 2,50 euros (gratuit -14 ans).

Contact : 05 49 91 03 25 - jean.grillard@wanadoo.fr

27/10
2013

QUEAUX - SMPM

Parcours de 12/14 km le matin et 10/12 km l'après-midi. Ravitaillement offert.

Accueil 8h30 départ 9h de la mairie (lieu à confirmer). Tarif gratuit

Inauguration circuit « le p'tit crochet »

Contact : 05 49 91 07 53 - smpm@pays-montmorillonais.com - www.pays-montmorillonais.com

27/10
2013

BÉRUGES - LA CHENILLE BÉRUGEOISE

Parcours 9, 13, et 17 km.

Départ de 8h à 9h30 stade des cours. Tarif 3 euros licenciés, 3,50 euros non licenciés.

Contact : 06 71 54 55 66 - pierre.kasprzak@cegetel.net

03/11
2013

MONTMORILLON - FOYER OCCUPATIONNEL

Parcours de 10, 13 et 17 km.+circuit VTT

Départ entre 8 et 9h 32 rue Vollibœuf . Tarif 3 euros (gratuit -18 ans).

Contact : 05 49 91 28 05 - charrirelisabeth@yahoo.fr

10/11
2013

TRIMOUILLE (LA) - CYCLOTOURISTES

Parcours rando de 8,12,16 km. Parcours VTT de 20, 30, 40 km.

Départ de 8h à 9h30 salle des fêtes de la Trimouille.

Tarif 2.50 euros marcheurs et licenciés VTT, 4 euros non licenciés VTT.

Buffet gratuit après le vin d'honneur.

Contact : 06 80 31 52 48 -05 49 91 67 05 - mf.desbrousses@wanadoo.fr

17/11
2013

COLOMBIERS - COMITÉ DES FÊTES ET AVENIR CYCLISTE CHATELLERAUDAIS

Parcours de 12 km. Rando Chavanel.

Départ 8h30 de Colombiers. Tarif 5 euros.

Contact : 06 86 49 72 44 - jf.aubugeau@gmail.com

24/11
2013

MONTHOIRON - LOISIRS

Parcours entre 10 et 13 km. Beaujolais nouveau et charcuterie à l'arrivée.

Départ 9h sur la place .Tarif 3 euros.

Contact : 05 49 20 37 72 - lebeau.bm@wanadoo.fr

24/11
2013

CIVRAY

Parcours de 10,12,16 Km. Départ de 8h à 9h30 Mairie de Civray. Tarif 2.50 euros licencié FFCT FFRP. 3 euros pour les autres. (gratuit -18 ans). Café, brioches au départ. Casse-croûte à mi-parcours. 12h vin d'honneur et récompenses.

Contact : 05 49 87 14 63

24/11
2013

MONTMORILLON - CRVG

Parcours de 9, 13, 18 km.

Départ 8h30 Centre d'Animation Régionale à Montmorillon. Tarif 3 euros. Possibilité de repas.

Contact : 05 49 91 28 87 - carion@wanadoo.fr

08/12
2013

ALMA RANDO

Centre Socio Culturel La Comberie - 10 rue de la Comberie - 86440 MIGNE AUXANCES.
Présidente : Mme Nicole Estieu.
Contact : estieu.nicole@wanadoo.fr

ARP-M.J.C ALIENOR D'AQUITAINE

BP 453 - 37 Rue Pierre de Coubertin - 86011 POITIERS CEDEX.
Correspondante : Mme Françoise GAUBERT.

AS.E.D.F RANDONNÉE PÉDESTRE

BP 464 - 66 Rue de Bourguogne - 86000 POITIERS.
Président : M Jean DEPOLLIER.
Contact : jeandepollier@orange.fr

ASSOCIATION G.V ET RANDONNÉE

15 Rue Bibiche - 86270 LESIGNY SUR CREUSE
Présidente : Mme Monique TREMBLAIS.
Contact : moniquetremblais@orange.fr

ASSOCIATION ITEUILLAISE DE RANDONNEURS

9 Rue des Rocs - 86240 ITEUIL.
Présidente : Mme Madeleine PROVOT.
Contact : mad.provot@orange.fr

AU DETOUR DU CHEMIN



18 Route de Béruges - 86240 FONTAINE LE COMTE
Présidente : Mme Marie Thérèse GENITEAU.
Contact : marite.geniteau@orange.fr

C.R.V.G - CYCLOS RANDONNEURS VAL DE GARTEMPE



Les Mâts - 4 rue des Chataigniers - 86500 MONTMORILLON - <http://crrvg.e-monsite.com/>
Présidente : Mme Josiane CÂRION.
Contact : 05.49.91.28.87 - carionjo@wanadoo.fr

CHEMINANCE - 00838



O.M.S - 22 Place Charles de Gaulle - 86000 POITIERS - <http://club.quomodo.com/cheminance>.
Présidente : Mme Rose Cornuault.
Contact : rose.cornuault@sfr.fr

COMITE DES LOISIRS D'ADRIERS SECTION RANDONNÉE PÉDESTRE

Mairie - 41 rue Principale - 86430 ADRIERS.
Président : M Jean Claude QUERRIOUX.
Contact : j.claude.querrioux@wanadoo.fr

CYCLOS MARCHEURS ISLOIS

Mairie - 4 avenue Jean Augry - 86150 L'ISLE JOURDAIN.
Président : M Jean Pierre WILMART.
Contact : jean-pierre.wilmart@wanadoo.fr

FAMILLES DE FRANCE DE BUXEROLLES

Maison des Projets - 48 Avenue de la Liberté - 86180 BUXEROLLES - famillesdebuxerolles@free.fr
Président : M Emile DUBOSCO.
Contact : famillesdebuxerolles@free.fr

FOYER LE PORTEAU

section Randonnée Pédestre - 138 Rue de la Grange Saint Pierre - 86000 POITIERS.

concepteurs@foyerduporteau.net - <http://foyerduporteau.net>

Présidente : Mme Joëlle POIS DHUMEAUX.

Contact : joelle.dhumeaux@orange.fr

GRUPE ANIMATION VILLAGEOISE-RANDONNÉE PÉDESTRE

Mairie - 1 Place de l'Eglise - 86450 LEIGNE LES BOIS.

gav.leigne-les-bois@laposte.net - <http://gav-leigne-les-bois.over-blog.com>

Présidente : Mme Violette GEORGES.

Contact : gav.leigne-les-bois@laposte.net

HORIZONS ET NATURE



Centre d'Animation de Beaulieu - 10 Boulevard Savari - 86000 POITIERS.

horizons.et.nature@gmail.com

Président : M Jean Yves GIRAUDEAU HAUPTEMAN.

Contact : ygiraudeau@gmail.com

INTER CAS UNIVERSITE

BATIMENT C3 - 6 ALLEE JEAN MONNET - 86000 POITIERS.

Président : M Jean Baptiste MAROT.

Contact : marotjb@yahoo.fr

LA CHENILLE BERUGEOISE

Mairie - 1 bis Place de l'Eglise - 86190 BERUGES.

Président : M Pierre KASPRZAK.

Contact : pierre.kasprzak@cegetel.net

L'ARANTELE - SECTION RANDONNÉE PÉDESTRE

Clos des Roches - Allée Sapins - 86340 LES ROCHES PREMARIE - larantelle@wanadoo.fr

Président : M Jacques PITORRE.

Contact : Jacques.pitorre@wanadoo.fr

LES BALADINS DE LA CHAPELLE VIVIERS

Mairie - 2 Rue Vivier - 86300 LA CHAPELLE VIVIERS.

Président : M Jean Jacques AUDOUX.

Contact : jean-jacques.audoux@wanadoo.fr

LES BALADINS DE SAINT BENOIT

Mairie - 11 rue Paul Gauvin - 86280 SAINT BENOIT.

Président : M Michel GODET.

Contact : nellygodet@aol.com

LES CHERPAS



2 rue du pied de Marc - 86000 POITIERS - lescherpas@hotmail.fr

Président : M Bernard RIVAUX .

Contact : bernard.rivaux@orange.fr

LES COMPAGNONS BALADEURS

O.M.S - 22 Place Charles de Gaulle - 86000 POITIERS.

Président : M Roger NERAUD.

Contact : neraud86@yahoo.fr

LES GALLOCHES MELUSINES

Vaugeton - 86600 CELLE LEVESCAULT.

Présidente : Mme Micheline GUILLON.

Contact : m.guillon@orange.fr

LES GODILLOTS DE NOUAILLE

32 Rue de l'Abbaye - 86340 NOUAILLE MAUPERTUIS.

les.godillots.de.nouaille@orange.fr - <http://lesgodillots.fr>

Présidente : Mme Marie Odile VIAUD.

Contact : m.viaud@aliceadsl.fr

LES PAS SANS PEINE

La Brosse - 86220 INGRANDES.

Président : M BOUFFARD.

Contact : gerard.bouffard@aliceadsl.fr

LES RANDONNEURS AMBIGARIENS

5 chemin de le Renaud - 86140 SAINT GENEST D'AMBIERE.

Présidente : Mme Laurence CRIBIER.

Contact : laurence.cribier@free.fr

LES RANDONNEURS CHATELLERAUDAIS

21 Rue de l'Abbé Lalanne - 86100 CHATELLERAULT.

randonneurs.chatelleraudais@gmail.com - <http://randonneurschatelleraudais.e-monsite.com>

Président : M Rémy BARBEREAU.

Contact : remy.barbareau@sfr.fr

LES SANS POMPES



Mairie - Place de la Mairie - 86340 LA VILLEDIEU DU CLAIN.

lessans.pompes@laposte.net - <http://lessanspompes.jimdo.com>

Président : M Jean Pierre FAUCHEUX .

Contact : jean-pierre.fauchoux2@wanadoo.fr

LES SENTIERS VAGABONDS

46 rue Arsene Lambert - 86100 CHATELLERAULT - sentiersvagabonds@orange.fr

Présidente : Mme Nadine JOYEUX.

Contact : nadine.joyeux@orange.fr

LES TRAINES GODASSES

3 impasse du Vignault - 86170 BLASLAY - neau.veronique@sfr.fr - <http://lestrainesgodasses.jimdo.com>

Présidente : Mme Chantal PICHEREAU.

Contact : chantal.picherau@orange.fr

LSCAL86

Mairie - 1 place de la Mairie - 86460 AVAILLES LIMOUZINE.

Présidente : Mme Hélène EVERITT.

Contact : everitt16@aol.com

MAIRE DECOUVERTE

Mairie - Place de la Mairie - 86270 MAIRE.

Présidente : Mme Georgette GRANDIN.

Contact : georgette.grandin@yahoo.fr

MARCHE ESPOIR

Mairie - Le Bourg - BP4 - 86340 NIEUIL L'ESPOIR.

Président : M Michel BLIN.

Contact : michelblin86@orange.fr

MARCHE ET REVES

Mairie - 1 rue Gambetta - 86200 LOUDUN - marchereves@voila.fr

Président : M Jean Louis DOUX.

Contact : marchereves@voila.fr

MIL'PAT VOUILLE

Centre Socio Culturel - rue du Stade - 86190 VOUILLE.

Présidente : Mme Catherine NERISSON.

Contact : kathynerisson@hotmail.fr

PAR MONTS ET PAR VAUX

26 rue THIBAudeau - 86170 NEUVILLE DU POITOU.

Présidente : Mme Nicole GLOAGUEN.

Contact : nicolegloauguen2@orange.fr

PEDALIER USSONNAIS - SEMELLES USSONNAISES

16 CITE LUSIGNY - 86350 USSON DU POITOU.

Président : M Gaël BREVET.

Contact : brevet.gael@orange.fr

RABATS L'AIGUAIL

Mairie - 72 ter Grand Rue - 86130 JAUNAY CLAN.

Présidente : Mme Dany PRADEAU.

Contact : 2p.2l@orange.fr

TOUT CHA P'TIT VA LOIN

Mairie - 30 route Nationale - 86600 COULOMBIERS.

Président : M Bernard BEAUBEAU.

Contact : bbclbo@orange.fr

USC LES CHOUCAS RANDONNEURS - CHAUVIGNY

La Ferrandière - 86800 TERCE.

Président : M Jean Paul DESTOUCHES.

Contact : jean-paul.destouches@orange.fr

FEPS ST JULIEN L'ARS

1 rue de l'église - 86800 Saint Julien l'Ars.

Contact : raymond.chassain@sfr.fr

CYCLO RANDONNEURS LUSSACOIS

Mairie - 9 rue de Montmorillon - 86320 Lussac les Châteaux.

Président : M Joel Perrin

Contact : joel-nadine.perrin@wanadoo.fr

LEGENDE

Clubs qui pratiquent :

> Marche d'endurance (Audax)



> Marche nordique

Marche Nordique



Les Organismes Associés

COMITÉ DÉPARTEMENTAL DE LA GYMNASTIQUE VOLONTAIRE :

Maison des Sports régionale - La Bourgeoise
Place de la Mairie - 86240 ITEUIL.

ASSOCIATION CULTURE LOISIRS ENTENTE SPORTIVE DE SMARVES (ACLES) :

6 Rue des Coteaux - 86240 SMARVES.

CENTRE DE PLEIN AIR :

BP 5 - 86390 LATHUS.

SYNDICAT D'INITIATIVE DE BONNEUIL-MATOURS :

Carrefour Maurice Fombeure - 1 Rue du 8 Mai
86210 BONNEUIL-MATOURS.

OFFICE DE TOURISME DE POITIERS :

45 Place Charles de Gaulle - 86000 POITIERS

SYNDICAT D'INITIATIVE DE VIVONNE :

Mairie - 1 Avenue de Bordeaux - 86370
VIVONNE.

UNION POITEVINE POUR L'ACTION DES RETRAITÉS :

UPAR - 32 Rue de Blossac - 86000 POITIERS.

SOMMIÈRES DU CLAIN RANDONNÉES :

Mairie - 86160 SOMMIÈRES DU CLAIN.

LES AMIS DES CHEMINS DE ST JACQUES EN VIENNE :

Maison Départementale du Tourisme - 33 Place
Charles de Gaulle - 86000 POITIERS

MONTHOIRON LOISIRS :

Chez Mr LEBEAU Bernard - 1 Rue des Lises
86210 MONTHOIRON

Organiser une Randonnée

Une randonnée pédestre qui emprunte en totalité ou en partie des voies ouvertes à la circulation doit faire l'objet d'une déclaration en préfecture à partir du moment où :

- > La manifestation comporte un classement.
- > Ou la manifestation prévoit la participation de plus de 75 personnes.

Le dossier doit être déposé en préfecture ou sous-préfecture, au moins un mois avant la date de la manifestation et doit comporter :

- > Une déclaration annonçant la date et la nature de la manifestation.
- > Le nom et les coordonnées de l'association organisatrice.
- > Le nombre approximatif de participants attendus.
- > Le plan des parcours et l'horaire.
- > Le programme ou le règlement de la manifestation.
- > L'attestation d'assurance en responsabilité civile.

NB : l'organisation d'une randonnée pédestre en général ne requiert pas la reconnaissance d'une priorité de passage. La présence de signaleurs n'est donc pas nécessaire.

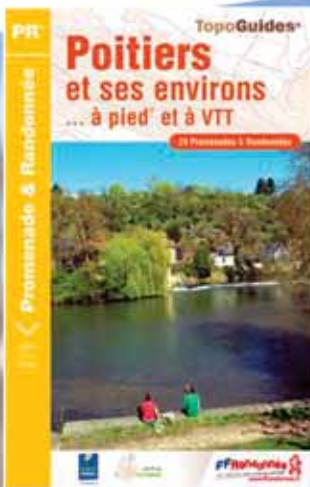
Les autres obligations administratives.

Avant la manifestation, il est souhaitable d'informer :

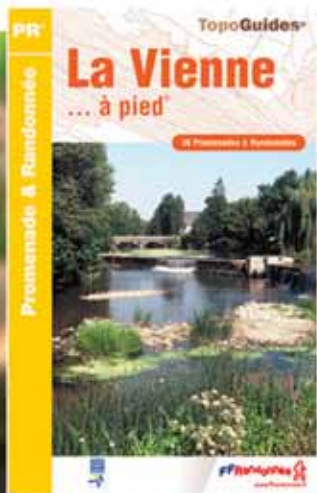
- > La ou les communes traversées.
- > Les autres usagers (chasseurs, etc.)
- > Les services de police ou de gendarmerie.

Si la randonnée emprunte un ou des passages privés, il est indispensable d'obtenir, préalablement, l'accord écrit du propriétaire.

Nous vous conseillons de remettre avant le départ à chaque randonneur une fiche rappelant les consignes de sécurité, 2 numéros de téléphone des organisateurs (animateur et serre-file par exemple) et le n° d'urgence 112.



Nouvelle édition





Toutes les balades
et randonnées
dans la Vienne,
le Pays du Futuroscope
www.randonnees-vienne.com

réalisé par
l'Agence Touristique de la Vienne


www.tourisme-vienne.com